

## SOZIALES VERHALTEN UND KOMMUNIKATION



### **Einzelgängerisches Verhalten**

Igel leben meistens allein und bevorzugen ein zurückgezogenes Leben abseits anderer Tiere.

### **Kommunikation durch Lautäußerungen**

Igel verwenden verschiedene Laute, um sich besonders in der Paarungszeit verständlich zu machen.

### **Kommunikation durch Gerüche und Körperhaltungen**

Gerüche und Körperhaltungen sind wichtige Mittel zur Übermittlung von Botschaften zwischen Igeln.

# BEDROHUNGEN UND SCHUTZMASSNAHMEN

## NATÜRLICHE FEINDE UND UMWELTGEFAHREN



### Natürliche Feinde

Füchse, Greifvögel und Marder sind die Hauptfeinde des Igels in der Natur.

### Umweltgefahren

Lebensraumverlust und der Einsatz von Pestiziden bedrohen den Igel erheblich.

# **BEDROHUNGEN UND SCHUTZMASSNAHMEN**

## **EINFLÜSSE UND GEFAHREN**



### **Gefahren durch Verkehr und Maschinen**

Straßenverkehr und Gartenmaschinen sind bedeutende Gefahrenquellen, die Tiere verletzen oder töten können.

### **Verschmutzung und Umweltbelastung**

Verschmutzung beeinträchtigt die Gesundheit von Ökosystemen und bedroht viele Tierarten.

### **Fragmentierte Lebensräume**

Zerstückelte Lebensräume erschweren Nahrungssuche und Fortpflanzung, was Populationen gefährdet.



# BEDROHUNGEN UND SCHUTZMASSNAHMEN

## MENSCHLICHE EINFLÜSSE

Bilder zum Teil Quelle pro Igel



- MÄHGERÄTE
- STRASSENVERKEHR
- FEUER
- ABSTURZGEFAHR
- GUFTEINSATZ
- VOGELNETZE & ELEKTROZÄUNE
- MÜLL, SCHNÜRE, DRAHT
- JAGDLUSTIGE HUNDE
- WASCHBÄR?



Gefahren für Igel im Garten - Vermeidungstipps



# BEDROHUNGEN UND SCHUTZMASSNAHMEN

## INITIATIVEN ZUM SCHUTZ DES IGELS



### **Lebensraumsicherung**

Schutzprojekte sichern natürliche Lebensräume der Igel und fördern deren Überleben in der Natur.

### **Förderung ökologischer Gärten**

Ökologische Gärten bieten Igeln Nahrungsquellen und Schutz, wodurch ihre Population unterstützt wird.

### **Aufklärungsinitiativen**

Bildungskampagnen sensibilisieren Menschen für die Bedeutung des Igel- und Naturschutzes.

# Bund Naturschutz in Bayern IGEL IN NOT

## WELCHE IGEL BRAUCHEN HILFE

### Diese Igel sind hilfsbedürftig

- Verwaiste Igel-Säuglinge: geschlossene Augen und Ohren, tagsüber außerhalb des Nestes
- Verletzte Igel
- Unterernährte Igel
- Kranke Igel
- Jungigel, die Anfang November weniger als 500 Gramm wiegen,
- Igel, die nach Wintereinbruch noch aktiv sind, das heißt bei Dauerfrost und/oder Schnee (meist tagsüber unterwegs).

### So erkennt man einen unterernährten Igel

- wurstförmiger Körper,
- eingefallene Flanken,
- deutliche Einbuchtung hinter dem Kopf.

Ein gesunder, wohlgenährter Igel ist birnenförmig: vorne schmal und hinten dick.

## AK Igel - BUND Naturschutz Schweinfurt

### GESUNDER IGEL

### KRANKER IGEL

Wer einen kranken Igel findet, braucht fachkundige Unterstützung.  
Bitte kontaktieren Sie hierzu eine Igelstation oder eine Tierärztin / einen Tierarzt.

© BUND Naturschutz in Bayern e.V. Fotos: Gettyimages, iStockphoto



# IGEL IN NOT – WAS TUN WENN MAN EINEN IGEL FINDET?

## Welcher Igel braucht Hilfe?



BN ÖKOTIPP



### GESUND



**nachtsaktiv**

- 1 sicheres Gangbild
- 2 Körperspannung
- 3 keine Verletzungen
- 4 Körper rundlich, Birnenform
- 5 igeltypischer Eigengeruch
- 6 glänzende, gut sichtbare Augen
- 7 altersentsprechendes Gewicht
- 8 unauffällige Atmung
- 9 feuchte Nase
- 10 frisst und trinkt

Stachelkleid liegt dicht am Körper

keine kahlen Stellen am Stachelkleid und Bauchfell

wenige Außenparasiten

zeigt deutliche Reflexe, rollt sich ein

aktiv, wehrig (Stachelkugel)

### KRANK



**tagsaktiv**  
(evtl. aber nur aufgestört)

- 1 trockene Nase
- 2 Augen eingefallen, schlitzförmig oder geschlossen
- 3 Körper eingefallen, im Genick Hungerfalte
- 4 unangenehmer Geruch
- 5 Stachelkleid schlottert, wirkt zu groß
- 6 unterkühlt (kälter als die eigene Hand)
- 7 Untergewicht
- 8 unsicheres Gangbild
- 9 Körper fühlt sich „weich“ an
- 10 apathisch, wirkt matt, müde, bewegungslos
- 11 schwache Reflexe, kann sich kaum einrollen
- 12 verletzt (z.B. hinkend oder blutend)
- 13 Atemgeräusche, Husten, Röcheln
- 14 Nahrungsverweigerung

starker Befall mit Außenparasiten und Hautpilz

Stachel und Fellverlust, kühle Stellen

## SCHUTZ UND HILFE FÜR DEN IGEL



### Unterscheidung

#### Jungtier

- bis 500 g schwer
- max. 20 cm lang
- Stachelfarbe meist schwarz-, grau-beige gebändert, Kopf wirkt groß im Verhältnis zum Körper

#### Alttier

- ca. 1 000 g schwer
- über 23 cm lang
- Stachelkleid oft mit Gelbstich

➔ Wer einen kranken Igel findet, braucht fachkundige Unterstützung. Bitte kontaktieren Sie hierzu eine Igelstation oder eine Tierärztin / einen Tierarzt.



Bund Naturschutz in Bayern

## IGEL IN NOT – WAS TUN WENN MAN EINEN IGEL FINDET?



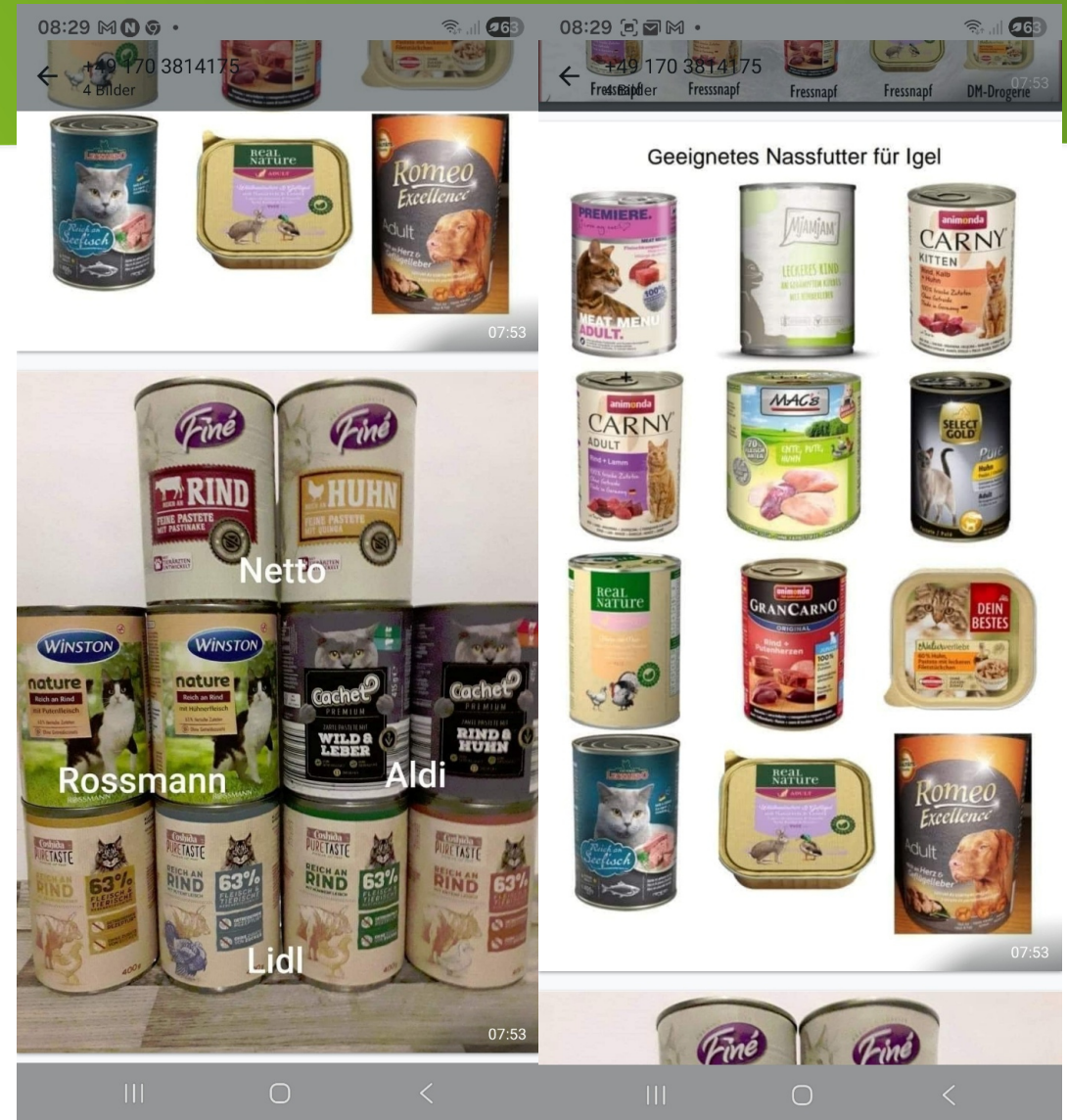


Bund Naturschutz in Bayern

## IGEL IN NOT – WAS FRESSEN IGEL?



# IGEL IN NOT – WAS FRESSEN IGEL?





- **IGEL SCHLAFHÄUSER**
- **IGEL FUTTERHÄUSER**

## SIE MÖCHTEN HELFEN?

---

**Wir suchen Igel begeisterte Menschen, die uns bei der Überwinterung unserer Schützlinge unterstützen möchten und folgende Kriterien erfüllen können:**

- Du hast einen naturnahen Garten, der keine stark befahrenen Straßen in unmittelbarer Nähe hat, und den ein Igel ungehindert verlassen kann, wenn er möchte.
- In deinem Garten und der Nachbarschaft befindet sich keine ungesicherten Wasserstellen oder Pools, in denen der Igel ertrinken könnte.
- Du und deine Nachbarn sind genauso gegen Mähroboter, wie die Igel. Du magst hohes Gras, Laubhaufen, Totholzhecken und Schnittgut, in dem Insekten wohnen dürfen.
- Es stellt für dich zeitlich und finanziell kein Problem dar, den Igel bis er schläft täglich mit frischem Wasser und hochwertigem Futter zu versorgen. (Wenn er schläft, alle 3 Tage kontrollieren)
- Du möchtest dem Igel ein Igelhaus und ein Gehege kaufen, das ihn im ersten Winterschlaf schützt.
- Oder du leihst die Sachen gegen Kautions von uns aus. Diese dürfen anschließend sauber gemacht und zurück gebracht werden, Geld gibt's dann natürlich zurück...
- Du befindest dich optimalerweise im Kreis SW, KG, Has oder Nes. Oder du bist bereit, deinen Wintergast selbst abzuholen....

**Dann melde dich gerne unter [info@tierhilfe-sw.de](mailto:info@tierhilfe-sw.de)**





### **Ökologische Bedeutung des Igels**

Der Igel spielt eine wichtige Rolle im ökologischen Gleichgewicht vieler Lebensräume und hilft bei der Kontrolle von Schädlingen.

### **Schutz und Bewusstsein**

Der Schutz des Igels durch gezielte Maßnahmen und Bewusstseinsbildung ist entscheidend für seine Erhaltung und Zukunft.

Bund Naturschutz in Bayern

**KLEINER IGEL KÄMPF!**

# **KLEINER IGEL KÄMPF!**

## **DANKSAGUNG AN ALLE IGELFREUNDE**

<https://www.youtube.com/watch?v=pfSJrTlwT1I>

## NÜTZLICHE LINKS

<https://schweinfurt.bund-naturschutz.de/arbeitskreise/ak-igel>

<https://www.bund-naturschutz.de/oekologisch-leben/tieren-helfen/igel>

<https://www.pro-igel.de/>

[https://www.bund-naturschutz.de/fileadmin/Bilder\\_und\\_Dokumente/Themen/%C3%96kologisch\\_leben/Tiere/Igel/BN\\_Informiert\\_Igel\\_und\\_Bornavirus.pdf](https://www.bund-naturschutz.de/fileadmin/Bilder_und_Dokumente/Themen/%C3%96kologisch_leben/Tiere/Igel/BN_Informiert_Igel_und_Bornavirus.pdf)

<https://www.youtube.com/watch?v=pfSJrTlwT1I>

[BN Ökotipp Igel 2024 d web.pdf](#)

<https://www.deutschewildtierstiftung.de/media/pages/naturschutz/igel-bahn-frei-fur-stacheltrager/09433991f7-1718186035/2024-igeltor-v7-druck-web.pdf>

<https://open.spotify.com/episode/4uofvN6y3As2MMH6ZgzP1S?si=AbS9ftRyQgSnjeubH9CrQ&nd=1&dlsi=915438e140604751>