

Bund Naturschutz Kreisgruppe Schweinfurt

**HERZLICH  
WILLKOMMEN**

Im Namen vom  
**Bund Naturschutz**  
und den  
**NATURFREUNDEN**



Foto: monicore | pixabay.com

**BUND  
Naturschutz  
in Bayern e.V.**  
Kreisgruppe Schweinfurt

**VORTRAG: IGEL IN GEFAHR!**

AM DI. 14.04.2026 UM 18:00 UHR

**NATURFREUNDEHAUS SCHWEINFURT  
FRIEDRICH-EBERT-STR. 1  
97421 SCHWEINFURT**

**Natur  
Freunde**  
SCHWEINFURT

**ARBEITSKREIS  
IGEL**  
BUND  
Naturschutz  
in Bayern e.V.  
Kreisgruppe Schweinfurt

- 1. Begrüßung und Grußwort – Detlev Reusch (stellvertretender Kreisgruppenvorsitzender)**
- 2. Vorstellung Arbeitskreis IGEL**
- 3. Vortrag „IGEL IN GEFAHR“  
Lebensweise, Schutz und Bedeutung in der Natur - Heike Heck**

**Der Igel ist eines der ältesten Säugetiere unserer Erde. In Deutschland als Wildtier des Jahres 2024 ernannt, gilt er nun laut der Roten Liste der IUCN als potentiell gefährdet.**

**Hintergrund:**

**Der BUND Naturschutz/KG Schweinfurt beobachtet schon seit längerer Zeit die besorgniserregende Entwicklung der Igelpopulationen. Nach dem jetzt auch noch der Igel auf der roten Liste steht muss dringend gehandelt werden – der Igel kämpft um sein Überleben.**

**Lebensräume der Igel werden systematisch zerstört – der Mensch ist für den Igel die größte Bedrohung.**

**Der Verlust dieser wertvollen und ökologisch sehr bedeutsamen Art hätte gravierende Folgen für unser Ökosystem.**

**ES IST HÖCHSTE ZEIT ZU HANDELN!**

## WAS KÖNNEN WIR TUN?



**Die Kreisgruppe vom BUND Naturschutz Bayern e.V. hat einen Arbeitskreis „Igel“ geschaffen.**

**Unter der Leitung von Fr. Heike Heck wollen wir dem Igel helfen und etwas zu seinem Erhalt beitragen.**

**Wir unterstützen Pflegestellen und wollen auch konkrete Hilfen anbieten und auch im Bereich Umweltbildung bzw. Aufklärung aktiv sein. Es werden Vorträge organisiert und es wird eine Igelausstellung angeboten.**

**Die Internetseiten der Kreisgruppe sind entsprechend aufbereitet worden und sollen kontinuierlich erweitert werden. Das Hilfeangebot in unserer Region soll ausgebaut werden.**

<https://schweinfurt.bund-naturschutz.de/arbeitskreise/ak-igel>

**SPENDEN**

**Der heutige Vortrag ist auch eine Benefizveranstaltung und die Erlöse sind für den Erhalt bzw. Aktivierung der lokalen Igel Pflegestellen gedacht.**

**Der heutige Vortrag ist in Kooperation mit den Naturfreunden in Schweinfurt entstanden, d.h. die Naturfreunde unterstützen den Abend unter anderem mit der Bereitstellung der Örtlichkeiten.**

**Es wird jeder Cent gebraucht und die Erlöse gehen zu 100% an die entsprechenden Personen**



*1000 € für die Pflege-Igel bei Christine Wenker, die diese Arbeit ehrenamtlich leistet.*

## VORTRÄGE UND SPENDENAUFRUFE

- Durch den 1. Vortrag in Röhlein im November und Spendenaufrufe konnte der Arbeitskreis Igel die Igelpflegestation in Gochsheim mit **1000€** unterstützen.
- Die Spenden aus der heutigen Veranstaltung sollen beim Aufbau der Baby-Igelpflegestelle in Schonungen helfen.



Bund Naturschutz in Bayern

## ARBEITSKREIS IGEL



<https://schweinfurt.bund-naturschutz.de/aktuelles/artikel/gelungener-abend-rund-um-den-igel>

### VORTRÄGE UND SPENDENAUFRUFE

- Vortrag in Werneck am 27.03.2026
- Das Ergebnis waren Spenden in Höhe von **280,- Euro**



Vortrag „Igel in Gefahr“ Schweinfurt 14.04.2026

Bund Naturschutz in Bayern

## ARBEITSKREIS IGEL – IGEL AUSSTELLUNG ZUM VERLEIH

**SIE MÖCHTEN DIE AUSSTELLUNG ÜBER DEN IGEL IN IHRER SCHULE  
ODER IN IHREM ORT ZEIGEN?**

**BITTE MELDEN SIE SICH IM KG BÜRO**



<https://schweinfurt.bund-naturschutz.de/ausstellung-igel>

## IGEL IN GEFAHR - SPENDENBILANZ

### SPENDENBILANZ

<b>Spenden Vortrag Röthlein:</b>	<b>1.000,00 Euro</b>
<b>Spende aus Röthlein:</b>	<b>750,00 Euro</b>
<b>Spenden Vortrag Werneck:</b>	<b>280,00 Euro</b>
<b>Spende Kreisgruppe Schweinfurt:</b>	<b>300,00 Euro</b>
	<b>=====</b>
	<b>2.330,00 Euro</b>

**Spende Vortrag Schweinfurt**

**??????**

Bund Naturschutz in Bayern

## IGEL IN GEFAHR -BEISPIEL SPENDEN



**Christine Wenker kümmert sich seit fast zehn Jahren ehrenamtlich um kranke, geschwächte oder verwaiste Igel. In ihrer privaten Päppelstelle „Chrissys Päppeligel“ versorgt sie die Tiere medizinisch, sorgt für Futter, Unterkunft und Genesung – oft Tag und Nacht. Rund 180 Igel betreut sie jedes Jahr. Die Kosten sind hoch: Zwischen 80 und 120 Euro pro Tier und Monat fallen für Futter, Medikamente und Tierarztkosten an – größtenteils aus eigener Tasche finanziert.**

**„Was hier geleistet wird, ist eigentlich eine staatliche Aufgabe“, betonte Detlev Reusch.**

Bund Naturschutz in Bayern

## ARBEITSKREIS IGEL

<https://schweinfurt.bund-naturschutz.de/arbeitskreise/ak-igel>



Wer freut sich nicht, wenn ein Igel schnaufend im Garten oder Park herumläuft. Vor allem wenn der Winter vor der Tür steht, wollen viele Menschen den Igeln helfen. Hier erfahren Sie, was Sie für das Wildtier Igel tun können!

**Der Arbeitskreis Igel braucht noch Mitstreiter und wir suchen noch Verstärkung.  
Wer also Lust hat kann sich gerne bei Heike Heck oder Detlev Reusch melden.  
Mail: [schweinfurt@bund-naturschutz.de](mailto:schweinfurt@bund-naturschutz.de)**

## VORTRAG „Igel in Gefahr“

### HEIKE HECK

- Igelexpertin
- Freiberufliche Dozentin
- Humanismus Preisträgerin
- ehemalige Vorsitzende der BN Ortsgruppe Mellrichstadt
- ehemalige Mitarbeiterin der BN Kreisgruppe Rhön-Grabfeld.
- Seit 2 Jahren ständiger Kontakt zu 5 Igelepflegestellen
- Beratung und Weitervermittlung bei Igelproblemen für BN Kreisgruppe Schweinfurt
- Leitung des AK Igel



## 1. Biologische Merkmale des Igels

- Körperbau und besondere Eigenschaften
- Artenvielfalt und Verbreitungsgebiete

## 2. Lebensraum und Ernährung

- Typische Lebensräume des Igels
- Ernährungsgewohnheiten und Jagdverhalten

## 3. Verhalten und Lebenszyklus

- Fortpflanzung und Entwicklung
- Winterschlaf und Überlebensstrategien
- Soziales Verhalten und Kommunikation

## 4. Bedrohungen und Schutzmaßnahmen

- Einflüsse und Gefahren
- Menschliche Einflüsse
- Initiativen zum Schutz des Igels

## 5. IGEL IN NOT- Was können wir tun?

### 6. IGEL IN NOT

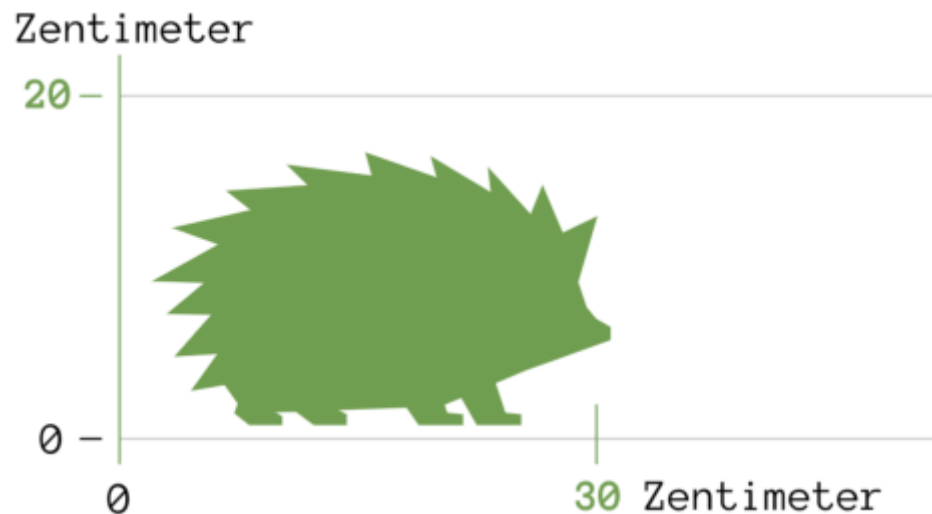
Welche Igel brauchen Hilfe?

Wie kann geholfen werden (Futter, Unterkünfte usw.)?

Unterstützung Überwinterungsplätze

## BIOLOGISCHE MERKMALE IGEL

### KÖRPERBAU UND BESONDERE EIGENSCHAFTEN



#### **Kompakter Körperbau**

Der Igel hat einen kompakten Körper mit Stacheln, die ihn vor Feinden schützen.

#### **Schutz durch Zusammenrollen**

Die Fähigkeit, sich zu einer Kugel zusammenzurollen, schützt den Igel effektiv vor Gefahren.

#### **Gehör und Geruchssinn**

Der Igel besitzt ein gutes Gehör und einen ausgeprägten Geruchssinn zum Überleben in verschiedenen Umgebungen.

## ARTENVIELFALT UND VERBREITUNGSGEBIETE



### **Vielfalt der Igelarten**

Mehrere Igelarten existieren und unterscheiden sich in Aussehen und Verhalten je nach Region.

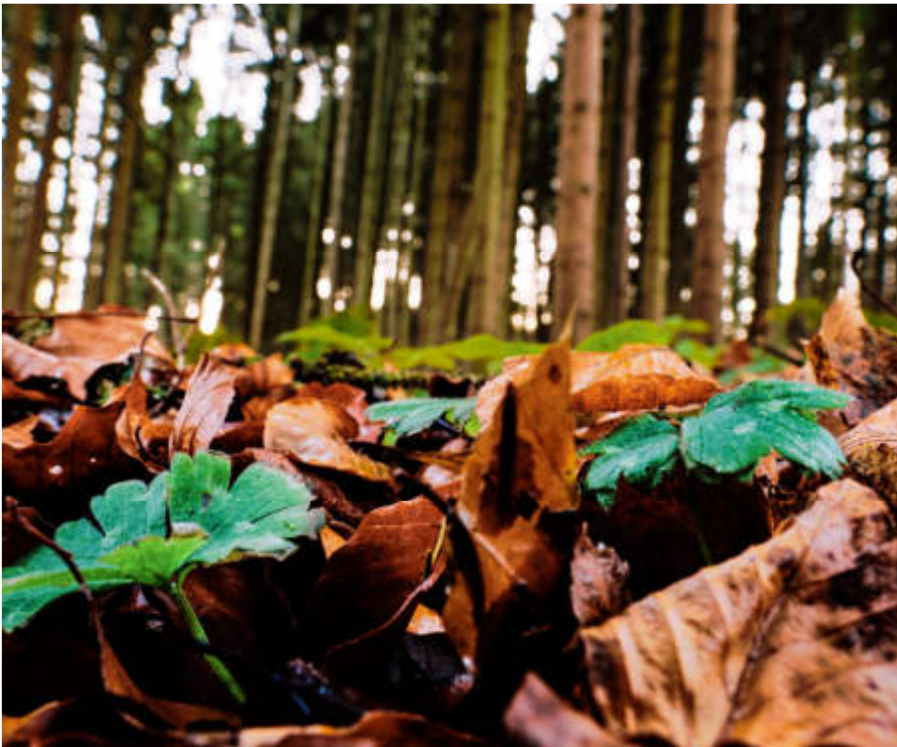
### **Verbreitung in Europa**

Europa beherbergt verschiedene Igelarten, die meist in Gärten und Wiesen leben.

### **Lebensräume in Asien und Afrika**

Auch in Teilen Asiens und Afrikas sind bestimmte Igelarten beheimatet, angepasst an unterschiedliche Habitate.

## TYPISCHE LEBENSÄÄUME DES IGELS



### **Strukturreiche Lebensräüme**

Igel leben bevorzugt in Gebieten mit dichtem Unterholz und Laubhaufen, die ihnen Schutz bieten.

### **Hecken**

Hecken bieten ideale Verstecke und Nahrungsquellen für Igel.

### **Naturnahe Gartenlebensräüme**

Naturnahe Gärten sind für Igel wichtige Lebensräüme mit Nahrung und Unterschlupf in menschlicher Nähe.

## ERNÄHRUNGSGEWOHNHEITEN UND JAGDVERHALTEN



### **Nachtaktive Ernährungsweise**

Igel sind nachtaktiv und ernähren sich hauptsächlich von Insekten, Würmern und kleinen Wirbellosen.

### **Effektives Jagdverhalten**

Ihr feiner Geruchssinn hilft Igel, Beute effektiv zu erspüren und zu jagen.

## FORTPFLANZUNG UND ENTWICKLUNG



### **Paarungszeit im Frühling**

Die Paarungszeit der Igel beginnt im Frühling, wenn die Bedingungen für Nachwuchs ideal sind.

### **Tragezeit und Geburt**

Nach einer Tragezeit von 4 bis 6 Wochen bringt das Weibchen mehrere Junge zur Welt.

### **Aufzucht der Jungigel**

Die Aufzucht der Jungigel umfasst Fürsorge und Schutz, bis sie selbstständig sind.

## WINTERSCHLAF UND ÜBERLEBENSSTRATEGIEN

### Winterschlaf Definition



Winterschlaf ist ein Energiesparmechanismus, bei dem Igel Körpertemperatur und Stoffwechselrate stark absenken.



### Bedingungen für Winterschlaf

Winterschlaf tritt bei kalten Temperaturen und Nahrungsmangel auf, um das Überleben während des Winters zu sichern.



### Ablauf des Winterschlafs

Während des Winterschlafs sinken Körperfunktionen drastisch, um Energie zu sparen und den Winter zu überdauern.

## SOZIALES VERHALTEN UND KOMMUNIKATION



### **Einzelgängerisches Verhalten**

Igel leben meistens allein und bevorzugen ein zurückgezogenes Leben abseits anderer Tiere.

### **Kommunikation durch Lautäußerungen**

Igel verwenden verschiedene Laute, um sich besonders in der Paarungszeit verständlich zu machen.

### **Kommunikation durch Gerüche und Körperhaltungen**

Gerüche und Körperhaltungen sind wichtige Mittel zur Übermittlung von Botschaften zwischen Igel.

<https://youtu.be/H1TzDnXexBE?si=S1umd58okPK7Pr26>

# BEDROHUNGEN UND SCHUTZMASSNAHMEN

## NATÜRLICHE FEINDE UND UMWELTGEFAHREN



### **Natürliche Feinde**

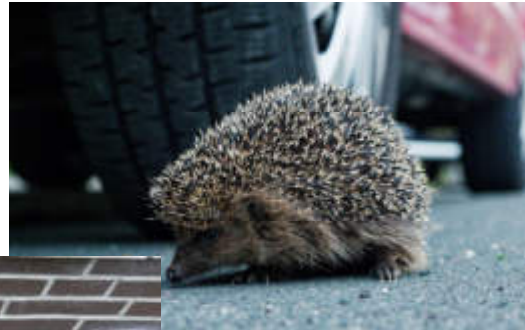
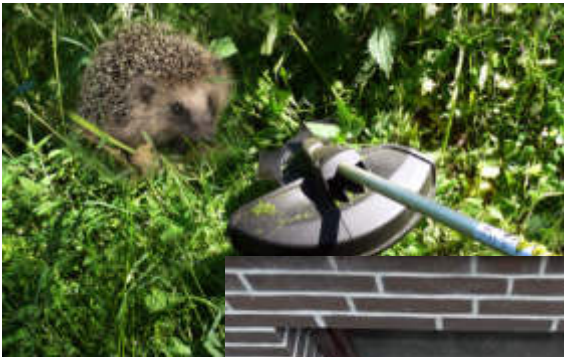
Füchse, Greifvögel und Marder sind die Hauptfeinde des Igels in der Natur.

### **Umweltgefahren**

Lebensraumverlust und der Einsatz von Pestiziden bedrohen den Igel erheblich.

# BEDROHUNGEN UND SCHUTZMASSNAHMEN

## MENSCHLICHE EINFLÜSSE



- MÄHGERÄTE
- STRASSENVERKEHR
- FEUER
- ABSTURZGEFAHR
- GUFTEINSATZ
- VOGELNETZE & ELEKTROZÄUNE
- MÜLL, SCHNÜRE, DRAHT
- JAGDLUSTIGE HUNDE
- WASCHBÄR?



Gefahren für Igel im Garten - Vermeidungstipps

Bilder zum Teil Quelle pro Igel

# BEDROHUNGEN UND SCHUTZMASSNAHMEN

## INITIATIVEN ZUM SCHUTZ DES IGELS



### **Lebensraumsicherung**

Schutzprojekte sichern natürliche Lebensräume der Igel und fördern deren Überleben in der Natur.

### **Förderung ökologischer Gärten**

Ökologische Gärten bieten Igel Nahrungsquellen und Schutz, wodurch ihre Population unterstützt wird.

### **Aufklärungsinitiativen**

Bildungskampagnen sensibilisieren Menschen für die Bedeutung des Igel- und Naturschutzes.

# Bund Naturschutz in Bayern IGEL IN NOT

## WELCHE IGEL BRAUCHEN HILFE

### Diese Igel sind hilfsbedürftig

- Verwaiste Igel-Säuglinge: geschlossene Augen und Ohren, tagsüber außerhalb des Nestes
- Verletzte Igel
- Unterernährte Igel
- Kranke Igel
- Jungigel, die Anfang November weniger als 500 Gramm wiegen,
- Igel, die nach Wintereinbruch noch aktiv sind, das heißt bei Dauerfrost und/oder Schnee (meist tagsüber unterwegs).

### So erkennt man einen unterernährten Igel

- Wurstförmiger Körper,
  - eingefallene Flanken,
  - deutliche Einbuchtung hinter dem Kopf.
- Ein gesunder, wohlgenährter Igel ist birnenförmig: vorne schmal und hinten dick.

**GESUNDER IGEL** (nachtaktiv)

- keine Verletzungen
- Körperspannung
- sicheres Gangbild
- Körper rundlich, Birnenform
- igeltypischer Eigengeruch
- glänzende, gut sichtbare Augen
- unauffällige Atmung
- feuchte Nase
- frisst und trinkt
- Stachelkleid liegt dicht am Körper
- keine kahlen Stellen am Stachelkleid und Bauchfell
- wenige Außenparasiten
- aktiv, wehrig (Stachelkugel)
- zeigt deutliche Reflexe, rollt sich ein
- alterssprechendes Gewicht
- unangenehmer Geruch
- Stachelkleid wirkt zu groß
- unterkühlt
- Untergewicht
- unsicheres Gangbild
- verletzt
- schwache Reflexe, kann sich kaum einrollen
- apathisch, bewegungslos
- fühlt sich „weich“ an
- Hautpilzbefall
- starker Befall mit Außenparasiten
- Nahrungsverweigerung
- Atemgeräusche, Husten, Röcheln

**KRANKER IGEL** (tagaktiv)

Wer einen kranken Igel findet, braucht fachkundige Unterstützung. Bitte kontaktieren Sie hierzu eine Igelstation oder eine Tierärztin / einen Tierarzt.

**AK Igel - BUND Naturschutz Schweinfurt**

Bund Naturschutz in Bayern

## IGEL IN NOT – WAS TUN WENN MAN EINEN IGEL FINDET?

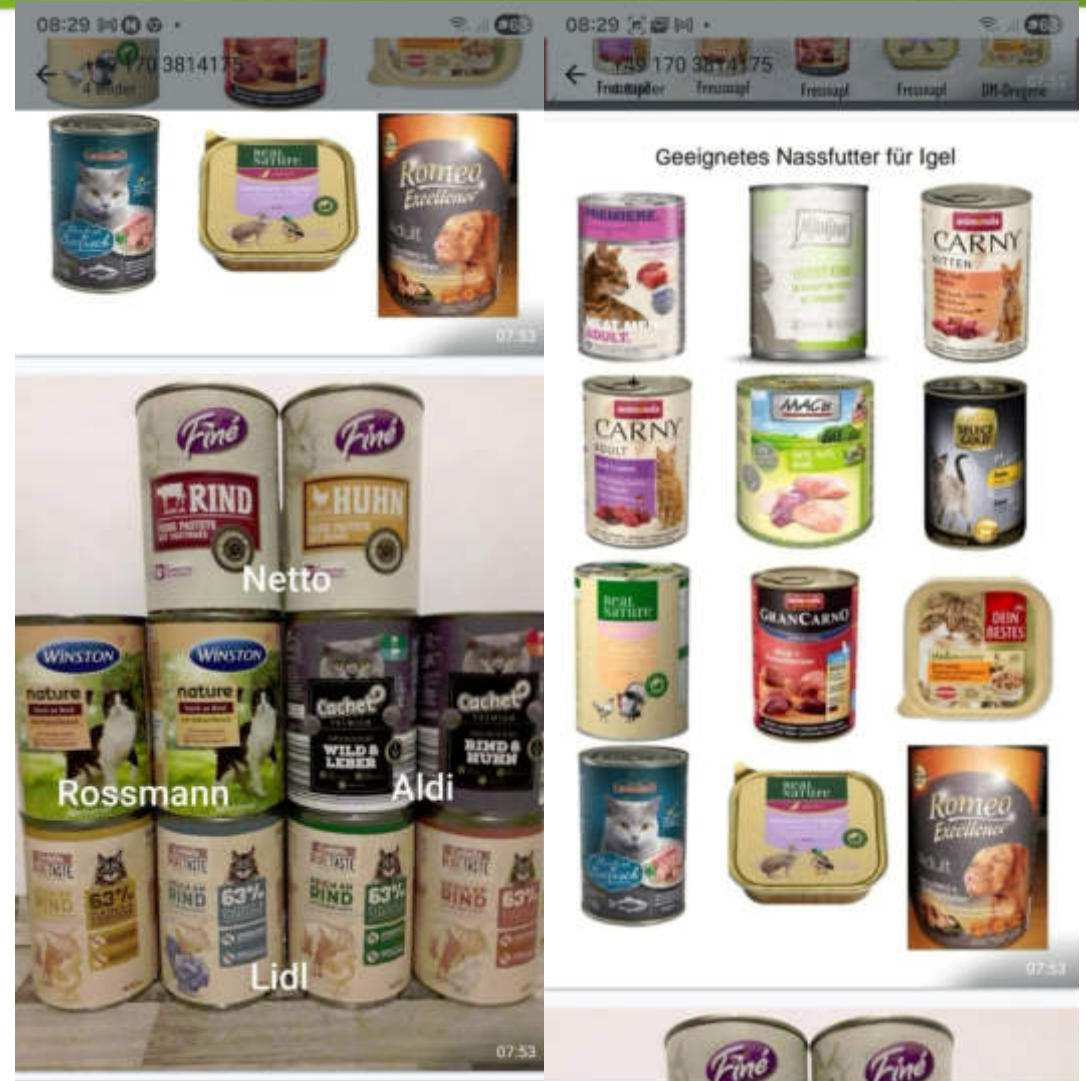


Bund Naturschutz in Bayern

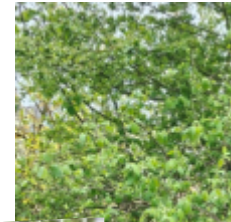
## IGEL IN NOT – WAS FRESSEN IGEL?



# IGEL IN NOT – WAS FRESSEN IGEL?



- **IGEL SCHLAFHÄUSER**
- **IGEL FUTTERHÄUSER**



# IGEL IN NOT – ÜBERWINTERUNGSPLÄTZE

## SIE MÖCHTEN HELFEN?

---

**Wir suchen Igel begeisterte Menschen, die uns bei der Überwinterung unserer Schützlinge unterstützen möchten und folgende Kriterien erfüllen können:**

- Du hast einen naturnahen Garten, der keine stark befahrenen Straßen in unmittelbarer Nähe hat, und den ein Igel ungehindert verlassen kann, wenn er möchte.
- In deinem Garten und der Nachbarschaft befindet sich keine ungesicherten Wasserstellen oder Pools, in denen der Igel ertrinken könnte.
- Du und deine Nachbarn sind genauso gegen Mähroboter, wie die Igel. Du magst hohes Gras, Laubhaufen, Totholzstacken und Schnittgut, in dem Insekten wohnen dürfen.
- Es stellt für dich zeitlich und finanziell kein Problem dar, den Igel bis er schläft täglich mit frischem Wasser und hochwertigem Futter zu versorgen. (Wenn er schläft, alle 3 Tage kontrollieren)
- Du möchtest dem Igel ein Igelhaus und ein Gehege kaufen, das ihn im ersten Winterschlaf schützt.
- Oder du leihst die Sachen gegen Kautions von uns aus. Diese dürfen anschließend sauber gemacht und zurück gebracht werden, Geld gibt's dann natürlich zurück...
- Du befindest dich optimalerweise im Kreis SW, KG, Has oder Nes. Oder du bist bereit, deinen Wintergast selbst abzuholen....

**Dann melde dich gerne unter [info@tierhilfe-sw.de](mailto:info@tierhilfe-sw.de)**

## **Ökologische Bedeutung des Igels**

Der Igel spielt eine wichtige Rolle im ökologischen Gleichgewicht vieler Lebensräume und hilft bei der Kontrolle von Schädlingen.

## **Schutz und Bewusstsein**

Der Schutz des Igels durch gezielte Maßnahmen und Bewusstseinsbildung ist entscheidend für seine Erhaltung und Zukunft.

Bund Naturschutz in Bayern

**KLEINER IGEL KÄMPF!**

# **KLEINER IGEL KÄMPF!**

## **DANKSAGUNG AN ALLE IGELFREUNDE**

<https://www.youtube.com/watch?v=pfSjrTlwT1I>

## NÜTZLICHE LINKS

<https://schweinfurt.bund-naturschutz.de/arbeitskreise/ak-igel>

<https://www.bund-naturschutz.de/oekologisch-leben/tieren-helfen/igel>

<https://www.pro-igel.de/>

[https://www.bund-naturschutz.de/fileadmin/Bilder\\_und\\_Dokumente/Themen/%C3%96kologisch\\_leben/Tiere/Igel/BN\\_Informiert\\_Igel\\_und\\_Bornavirus.pdf](https://www.bund-naturschutz.de/fileadmin/Bilder_und_Dokumente/Themen/%C3%96kologisch_leben/Tiere/Igel/BN_Informiert_Igel_und_Bornavirus.pdf)

<https://www.youtube.com/watch?v=pfSJrTlwT1I>

[BN Ökotipp Igel 2024 d web.pdf](#)

<https://www.deutschewildtierstiftung.de/media/pages/naturschutz/igel-bahn-frei-fur-stacheltrager/09433991f7-1718186035/2024-igeltor-v7-druck-web.pdf>

<https://open.spotify.com/episode/4uofvN6y3As2MMH6ZgzP1S?si=AbS9ftRyQgSnjeubhJ9CrQ&nd=1&dlsi=915438e140604751>